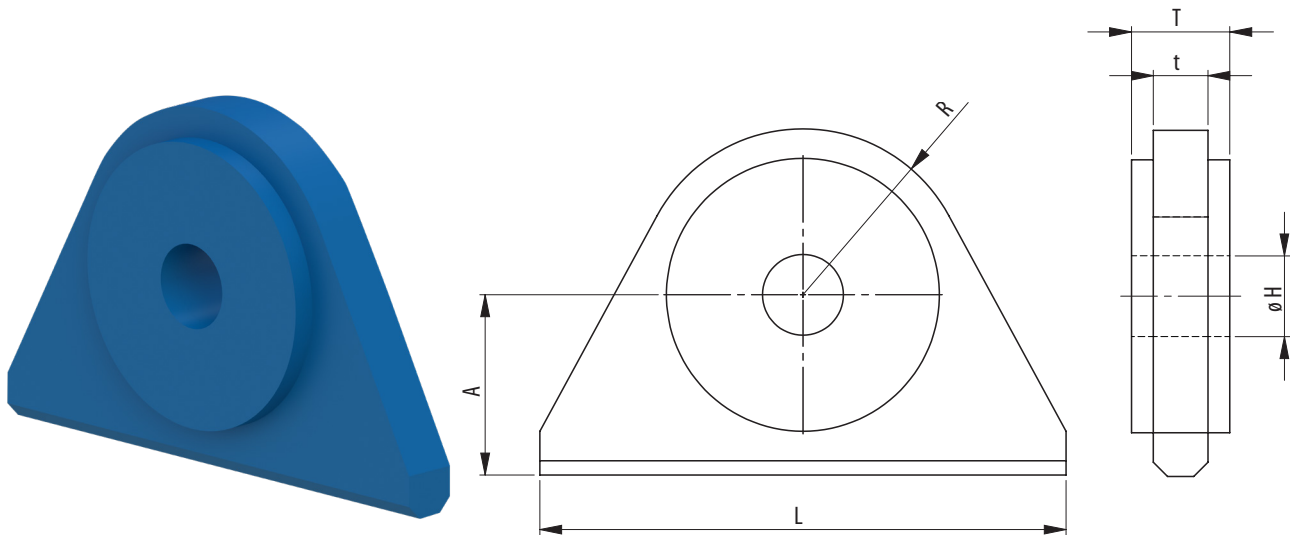


## PAD EYES TYPE S



Model Nr.	Shackle size	WLL (Mtons)	Dimensions (mm)						Weight (kg)
			L	A	øH	R	t	T	
PE 14.11.5.1	3/8	1	76	32	11,5	26	14	14	0,3
PE 15.13.5.1,5	7/16	1,5	90	32	13,5	32	15	15	0,5
PE 18.17.2	1/2	2	100	38	17	35	18	18	0,7
PE 22.20.3,25	5/8	3,25	115	45	20	38	22	22	1,5
PE 25.23.4,75	3/4	4,75	140	51	23	45	25	25	2
PE 30.26.6,5	7/8	6,5	150	57	26	51	30	30	3
PE 35.29,5.8,5	1	8,5	180	64	29,5	64	35	35	5
PE 40.33,5.9,5	1 1/8	9,5	203	76	33,5	76	40	40	7,5
PE 45.37.12	1 1/4	12	216	83	37	83	45	45	10
PE 50.40.13,5	1 3/8	13,5	228	89	40	89	30	50	10
PE 50.44.17	1 1/2	17	280	140	44	102	40	50	18
PE 60.53.25	1 3/4	25	305	140	53	121	40	60	23
PE 70.60.35	2	35	356	153	60	133	50	70	35
PE 90.74.55	2 1/2	55	482	165	74	152	50	90	55
PE 110.87.85	3	85	559	203	87	178	60	110	90
PE 120.100.120	3 1/2	120	711	254	100	229	70	120	170
PE 150.114.150	4	150	813	280	114	254	80	150	250

Minimum Ultimate Strength = 6 x WLL

- Pad eyes will be supplied including material certificates (S355J2G3, EN 10204 3.1).
- $T \geq 75\%$  of inside width of shackle.
- $H \leq 106\%$  of diameter of pin.
- Weld primer applied.



SEE OUR WARNING  
& SAFETY INFORMATION